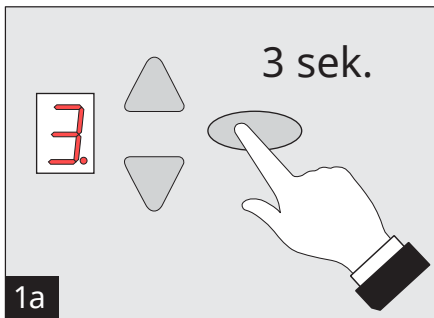
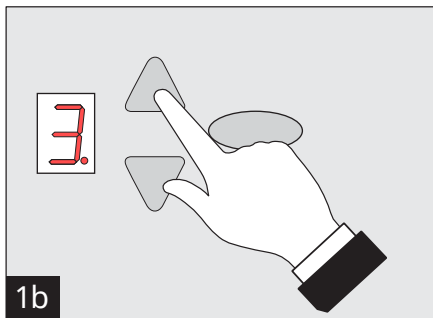


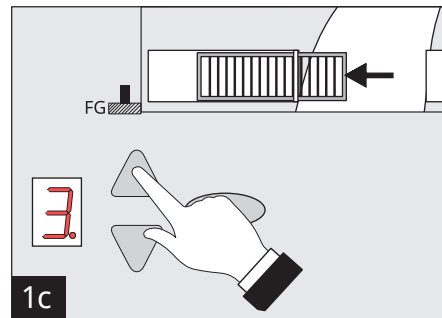
Kratke upute za programiranje motora za ograde NovoGate



1a Pritisnite i držite pritisnutu desnu tipku 3 sekunde dok se na zaslonu ne pojavi broj 3.



1b **Provjera smjera otvaranja vrata:** Pritisnite i držite pritisnut gornji gumb. Vrata se trebaju otvarati.

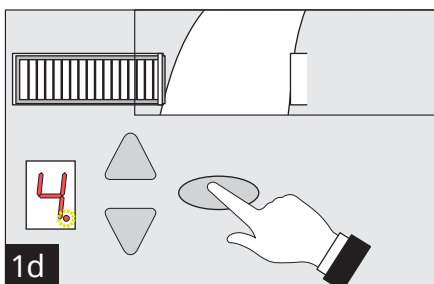


1c Pritisnite i držite pritisnutu gornju tipku dok se ograda ne otvori do kraja. **Napomena:** Ogradu otvoriti maksimalno 3cm prije fizičkog graničnika (FG)

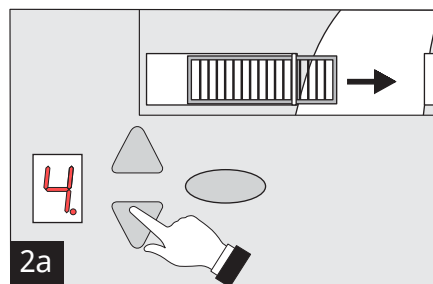
NAPOMENA:



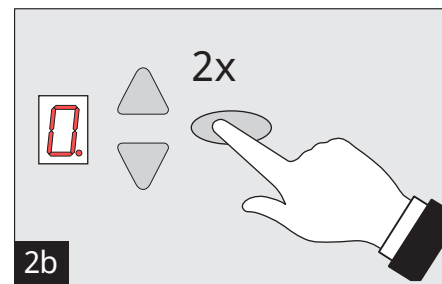
Ukoliko se vrata NE otvaraju nego zatvaraju, pritisnite i držite pritisnut ovalni gumb 5 sekundi dok broj 3 na displayu koji blinka na kratko ne zastane. Na taj način mijenja se smjer otvaranja vrata. Ova funkcija promjene smjera otvaranja vrata omogućava instalaciju motora na lijevoj ili na desnoj strani ograde. **Pokušajte ponovno:** Pritiskom na gornji gumb vrata se trebaju otvarati.



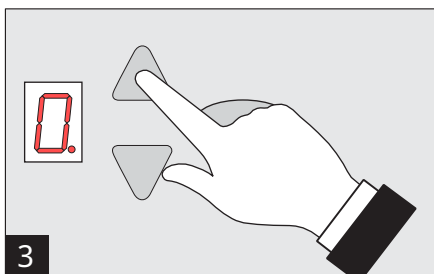
1d Nakon što ste kratkim pritiskom na ovalni gumb potvrdili otvoreni položaj na displayu se pojavi broj 4 koji blinka. Pritisnite i držite pritisnut donji gumb. Vrata se zatvaraju. Ogradu zatvorite minimalno 5mm prije samog kraja. **Potvrdite zatvoreni položaj kratkim pritiskom na ovalni gumb.**



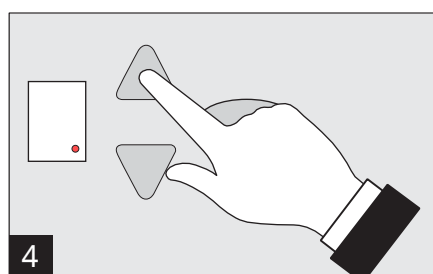
2a Nakon potvrde zatvorenog položaja na displayu se pojavi kratko broj 5 pa onda blinka broj 4 - to je tvornička postavka osjetljivosti ograde. Možete ju promijeniti sa gornjim/donjim gumbom. **0** - vrata su najosjetljivija
9 - vrata su najmanje osjetljiva



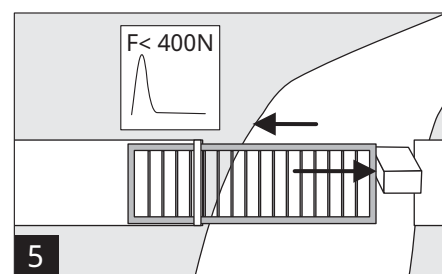
2b Ukoliko želite zadržati tvorničku vrijednost 4, pritisnite kratko ovalni gumb. Na displayu se kratko pojavi broj 5 pa blinka 4 - ponovno kratko pritisnite ovalni gumb. Na displayu se tada pojavi 0.



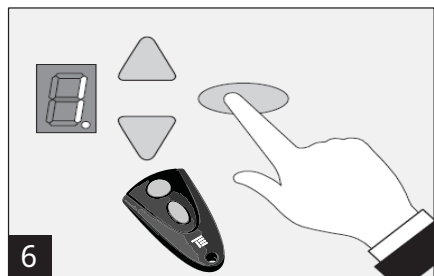
3 Kratko pritisnite i pustite gornji gumb. Vrata se otvaraju. **Napomena:** Kad vrata dođu do kraja, najprije će se zaustaviti par centimetara od fizičkog graničnika. Zatim će otići do graničnika, lupiti u njega i vratiti se u otvoreni položaj.



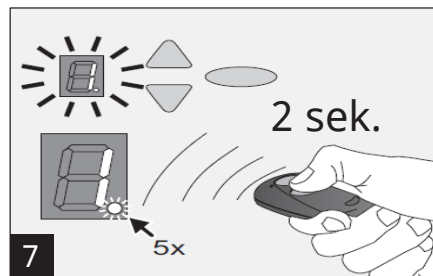
4 **PONOVNO** kratko pritisnite i pustite gornji gumb. Vrata će se zatvoriti. Ukoliko je sve u redu, na displayu će ostati svijetliti samo točkica.



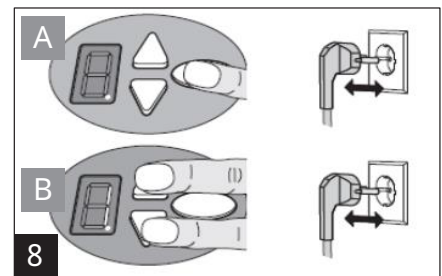
5 Postavite čvrsti predmet između ograde i stupa. Kada vrata pri zatvaranju naiđu na prepreku moraju promijeniti smjer i otvoriti se.



6 Za programiranje daljinskog upravljača kratko pritisnite desnu tipku na motoru i na zaslonu će se pojaviti broj 1.



7 Pritisnite i držite 2 sekunde pritisnutu željenu tipku na daljinskom. Nakon što točkica na motoru zatitra 5 puta, daljinski je programiran.



8 **A:** Poništavanje programiranih daljinskih upravljača: Isključite struju/pritisnite i držite pritisnutu desnu tipku/uključite utikač u struju/pustite desnu tipku
B: Povratak na tvorničke postavke: Isključite struju/istovremeno pritisnite i držite pritisnutu gornju i donju tipku/uključite utikač u struju/pustite tipke.